

## ¿QUÉ ES EL CÁNCER DE COLON?

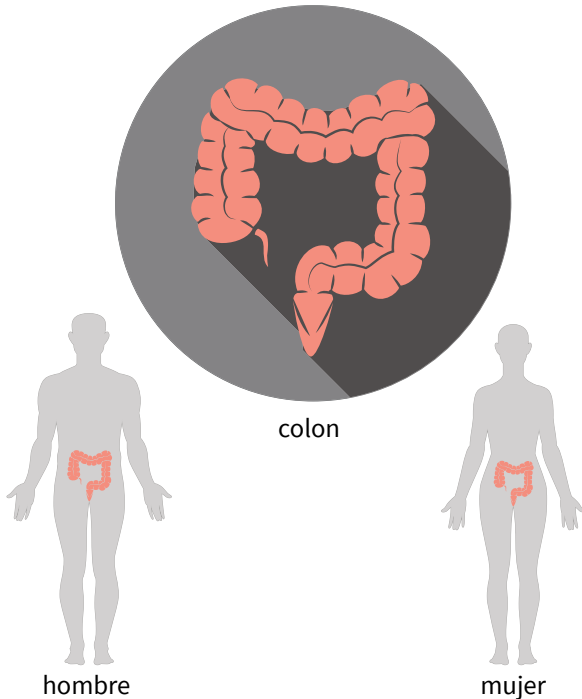
El cáncer de colon empieza en el intestino grueso, también conocido como el colon. La mayoría de los casos de cáncer de colon empieza como un pólipo. Los pólipos son pequeños crecimientos de masa que se originan en el recubrimiento interior del colon.

Hacerse las pruebas de detección cada cierto tiempo a partir de los 50 años de edad a menudo puede ayudar a prevenir el cáncer o a encontrarlo de forma temprana, cuando es de menor tamaño y más fácil de tratar.



Si tiene 50 años o más, hable con su doctor acerca de las pruebas de detección del cáncer de colon.

## Lo que necesita saber sobre CÁNCER DE COLON



[cancer.org/español](http://cancer.org/español) | 1.800.227.2345



Escrito en enero de 2016

© 2016 American Cancer Society, Inc.  
No. 012794

Modelos utilizados sólo para propósitos ilustrativos.



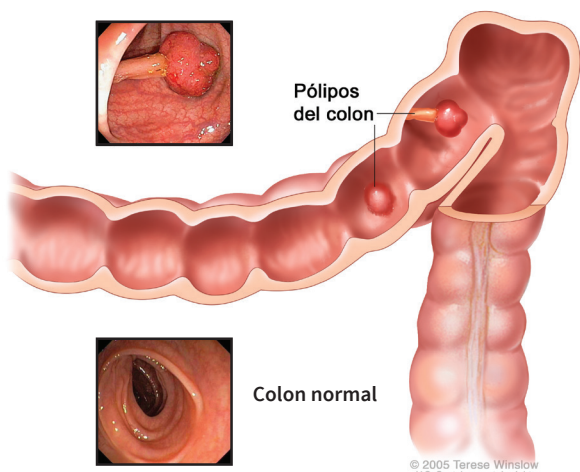
# SI TIENE 50 AÑOS O MÁS, ¡NECESITA HACERSE LA PRUEBA DE DETECCIÓN DEL CÁNCER DE COLON!

## EL CÁNCER DE COLON PUEDE SER PREVENIDO.

Muchas personas con cáncer de colon o con pólipos no tienen síntomas, y el riesgo de llegar a tener cáncer de colon es mayor con la edad. Por esta razón los hombres y las mujeres necesitan hacerse las pruebas de detección del cáncer de colon a partir de los 50 años de edad, incluso si tienen un buen estado de salud (*algunas personas con casos de cáncer de colon en su familia puede que necesiten empezar a hacerse las pruebas de detección a una edad más temprana*).

Hacer las pruebas de detección puede ayudar a encontrar y a prevenir el cáncer de colon. De hecho, si su doctor encuentra pólipos que lucen como que podrían convertirse en cáncer, éstos tendrán que ser extraídos. ¡Puede que usted esté previniendo el cáncer al extraer sus pólipos!

Usted es demasiado importante para los miembros de su familia. No les falle. ¡Hágase los exámenes para la detección del cáncer de colon ya! Esto puede salvar su vida.



## OPCIONES DE PRUEBAS DE DETECCIÓN DEL CÁNCER DE COLON

Hay muchas opciones de pruebas accesibles para la detección del cáncer de colon para las personas que están a un riesgo normal de llegar a tener cáncer de colon. Las dos más comunes son:

### 1 Colonoscopia

Se usa un tubo delgado y flexible que tiene una pequeña cámara en el extremo para ver todo el colon y el recto. Los pólipos pueden ser extraídos a través de este tubo. Se le darán medicamentos que harán que esté durmiendo (*necesitará que alguien venga con usted para que pueda llevarle a casa*). Con una colonoscopia, los doctores pueden encontrar y extraer los pólipos en el colon, antes de que se conviertan en cáncer. **La extracción de los pólipos puede ayudar a prevenir el cáncer antes de que empiece.** Si los resultados de su prueba son normales, necesitará solamente hacerse la prueba de detección cada 10 años.

### 2 Prueba de heces fecales

Las pruebas de heces fecales, como la prueba inmunoquímica fecal (FIT), son pruebas que se pueden hacer en casa. Una prueba FIT es usada para encontrar pequeñas cantidades de sangre en las heces fecales ("popó") podría no ver. La sangre en heces fecales podría ser una señal de cáncer o de pólipos de mayor tamaño. Usted puede conseguir un juego casero de prueba FIT y las instrucciones de uso en el consultorio de su doctor. Usted recolecta una muestra de sus heces fecales. Luego lleva esta muestra al consultorio de su doctor o la envía al laboratorio. Las muestras son revisadas para ver si hay señales de cáncer. Si el laboratorio encuentra algo que no luzca bien, su médico se lo dirá y usted tendrá que ir a que

le hagan una colonoscopia. Las pruebas de heces fecales necesitan hacerse cada año a partir de los 50 años de edad.

## ¡HÁGASE LA PRUEBA DE DETECCIÓN YA!

Hable con su doctor si tiene 50 años o más. Los doctores pueden hablarle más sobre cuándo y por qué usted necesita hacerse las pruebas de detección del cáncer de colon. La mayoría de los seguros de salud y Medicare cubren el costo de las pruebas de detección. Póngase en contacto con su plan de seguro de salud para saber más sobre su cobertura.

